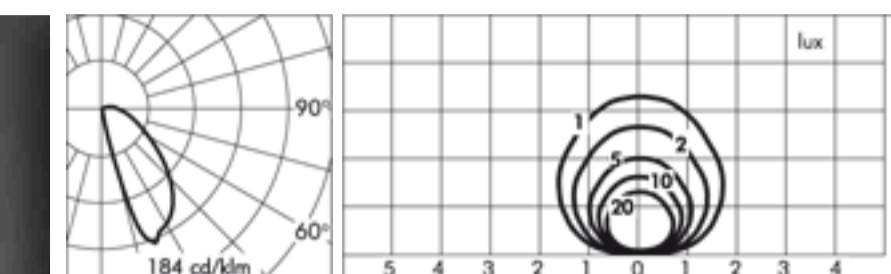


Via G. Rossini

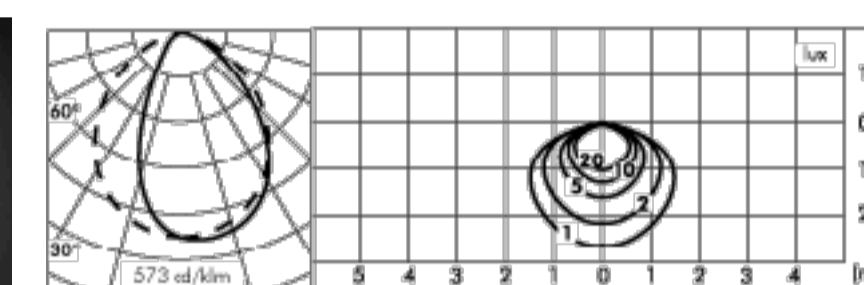
Apparecchi illuminanti esterni



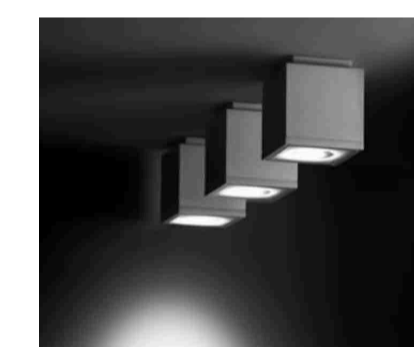
Apparecchio illuminante similare
 IP 66 - 1 LED 760 lm 23W
 A A+ A++



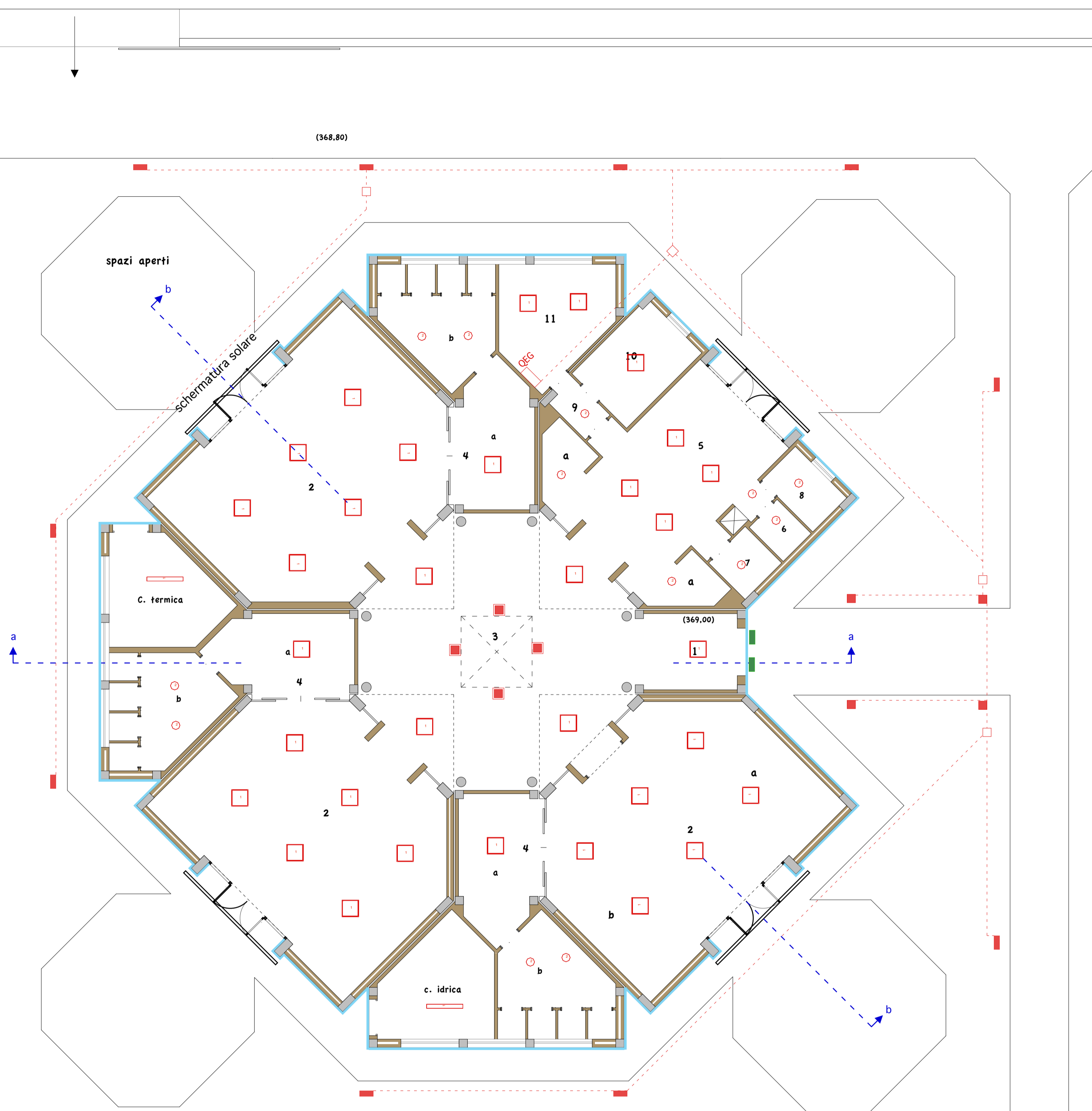
Apparecchio illuminante similare
 Paletto IP65 4 LED 1700 lm 22w
 A A+ A++



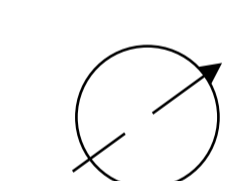
Apparecchio illuminante similare
 Lampade a parete (ingressi) IP 65 475 lm LED 13,5W
 A A+ A++



Apparecchio illuminante similare
 LED -a soffitto



Scuola materna elementare



- 1) VESTIBOLO
- 2) ATTIVITA' ORDINATE
- a) attività a tavolino
- b) attività speciali
- 3) ATTIVITA' LIBERE
- 4) ATTIVITA' PRATICHE
- a) spogliatoio
- b) lavatoio e servizi igienici
- 5) SALA MENSA
- a) lavabi
- 6) SERVIZIO IGIENICO MAESTRE
- 7) SERVIZIO IGIENICO DISABILI
- 8) LAVANDERIA
- 9) DISIMPEGNO
- 10) PLURISIO
- 11) STANZA ASSISTENTE

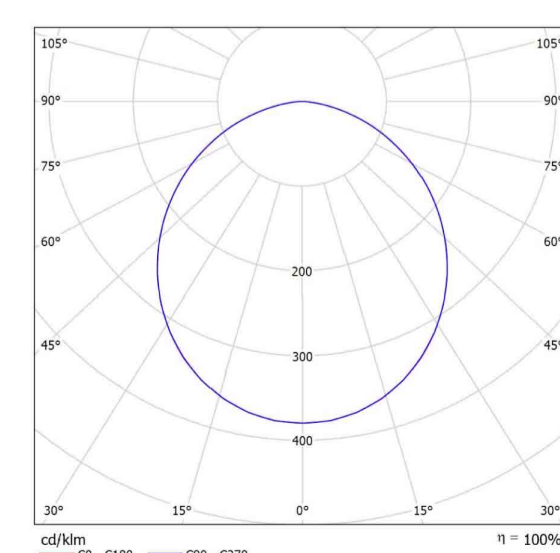
PIANTA PIANO TERRA
 scala 1:100

Apparecchi illuminanti interni

Apparecchio illuminante similare



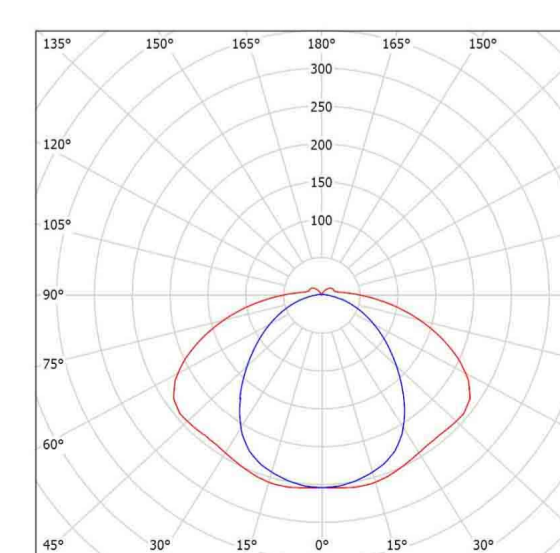
Emissione luminosa 1:



Apparecchio illuminante similare



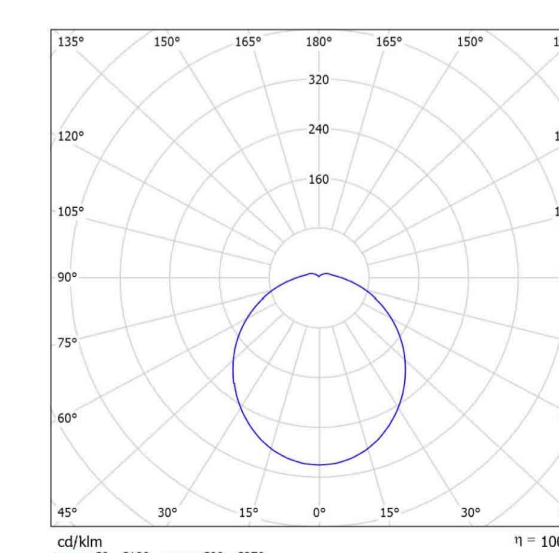
Emissione luminosa 1:



Apparecchio illuminante similare



Emissione luminosa 1:



Legenda

	Pannello a LED 60x60: 3250 lm; 4000 KÅ;
	Plafoniera stagna a LED: 1200 lm; 4000 KÅ.
	Plafoniera Stagna a LED: 4300 lm; 4000 KÅ.

COMUNE DI RADDUSA
 PROVINCIA DI CATANIA
 Settore dei Servizi Tecnici

Progetto di ristrutturazione, manutenzione straordinaria, riqualificazione e miglioramento dell'attrattività degli spazi scolastici, adeguamento alle norme vigenti in materia di sicurezza, igiene, abbattimento barriere architettoniche ed efficientamento energetico dei plessi scolastici dell'I.C. "Leonardo da Vinci"
 - PLESSO DI VIA G. ROSSINI -
 PROGETTO ESECUTIVO ai sensi del D.Lgs. 50/2016 e ss.mm.ii, aggiornato con il pezzario regionale anno 2018

IMPIANTO ILLUMINOTECNICO

Pianta con impianto di illuminazione interno ed esterno scala 1:100

progetto U.T.C.
Geom. Roberto Antonio La Mastra

il R.U.F.
Geom. Antonio Cicero

Raddusa, aprile/2018
tavola 4.4